



Česká geologická služba

SPRÁVA OBLASTNÍCH GEOLOGŮ

Klárov 131/3, 118 21 Praha 1

<http://www.geology.cz>

STÁTNÍ POZEMKOVÝ ÚŘAD

Krajský pozemkový úřad pro Plzeňský kraj

Pobočka Tachov

Ing. Vladimír Svoboda

T. G. Masaryka 1326

347 01 TACHOV

Váš dopis zn. ze dne

SPU 484067/2015/Svo -17.09.2015

Naše značka

ČGS-441/15/1501*SOG-441/556/2015

Vyřizuje

Mgr. Igor Soejono

Praha dne

08.10.2015

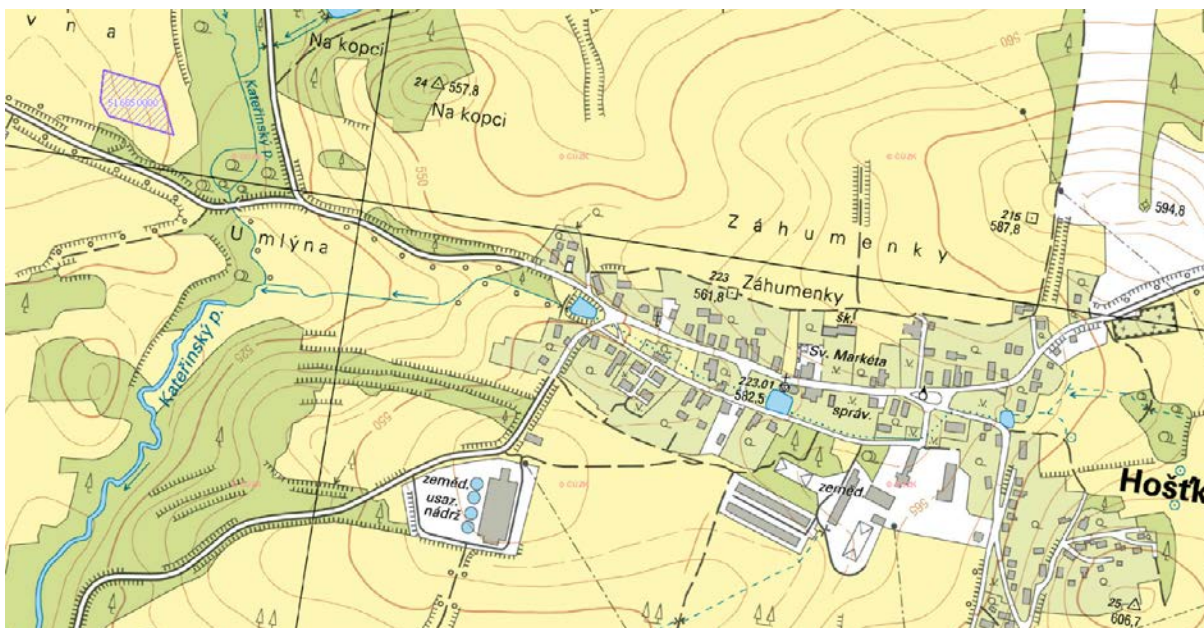
Stanovisko ČGS ke Komplexním pozemkovým úpravám v katastrálním území Hošťka

Na základě oznámení Státního pozemkového úřadu - Krajského pozemkového úřadu pro Plzeňský kraj, Pobočky Tachov, č. j. SPU 484067/2015/Svo ze dne 17. září 2015, předkládá Česká geologická služba (ČGS), zřízená pro výkon státní geologické služby v souladu s ustanovením § 17, odst. 2 zákona č. 62/1988 Sb., o geologických pracích, ve znění pozdějších předpisů, stanovisko ve věci Komplexních pozemkových úprav v katastrálním území Hošťka.

Řešená oblast komplexních pozemkových úprav leží severovýchodně od obce Rozvadov převážně na ploše katastrálního území Hošťka č. 646237 a na části katastrálního území Bohuslav (obec Staré Sedliště) č. 678848 a katastrálního území Svatá Kateřina (obec Rozvadov) č. 742601. Geologické podloží řešeného území je budováno na západě granity rozvadovského masivu a na východě metamorfovanými horninami moldanubika, konkrétně pararulami a migmatity. V okolí vodních toků se objevují svahové a říční sedimenty (hlíny, písky, štěrky). V rámci řešeného území se nenachází žádná významná geologická lokalita registrovaná v databázi České geologické služby. V Registru svahových nestabilit ČGS se neobjevuje na dotčeném území žádný sesuv ani jiná svahová nestabilita.

Ze Surovinového informačního systému České geologické služby vyplývá, že v katastrálním území Hošťka se nevyskytují bilancovaná ložiska ani prognózní zdroje nerostných surovin nebo jejich ochranné prvky (dobývací prostor, chráněné ložiskové území).

Leží zde nebilancované ložisko technické zeminy Hošťka (N 5168500), jeho poloha je patrná z obr. 1.



Obr. 1. Přehledná mapka části katastrálního území Hošťka se zákresem nebilancovaného ložiska Hošťka (plošný zakres fialově, v severozápadní části obrázku); podklad © ČÚZK.

V katastrálním území Hošťka neleží žádné poddolované území ani staré důlní dílo ve smyslu § 35 zákona č. 44/1988 Sb., o ochraně a využití nerostného bohatství (horní zákon), ve znění pozdějších předpisů.

V navazujících částech katastrálního území Bohuslav (obec Staré Sedliště) a katastrálního území Svatá Kateřina (obec Rozvadov) neleží bilancovaná ložiska ani prognózní zdroje nerostných surovin nebo jejich ochranné prvky (dobývací prostor, chráněné ložiskové území) ani poddolované území nebo staré důlní dílo ve smyslu § 35 zákona č. 44/1988 Sb. (horní zákon), ve znění pozdějších předpisů.

ZÁVĚR

Zahájené Komplexní pozemkové úpravy v katastrálním území Hošťka, kterými budou uspořádána vlastnická práva k pozemkům, a bude zajištěna jejich přístupnost, by měly **přihlédnout k existenci nebilancovaného ložiska** technické zeminy Hošťka (N 5168500). Česká geologická služba současně sděluje, že nemá v řešeném území žádné své zájmy, ani zde nevlastní či nespravuje žádná zařízení, pro něž by bylo třeba vytvářet podmínky k jejich ochraně.

Stanovisko vypracovali:

Mgr. Igor Soejono – oblastní geolog ČGS
RNDr. Zdenka Petáková – oblastní specialista ČGS pro ložiskovou geologii

Stanovisko schválila:

RNDr. Barbora Dudíková Schulmannová
zástupce vedoucího Správy oblastních geologů ČGS